

56. TÜRKİYE JEOLOJİ KURULTAYI ETKİNLİKLERİ: BEYPAZARI TRONA SAHASI TEKNİK GEZİSİ HAKKINDA



14-20 Nisan 2003 tarihinde Ankara, MTA Genel Müdürlüğü Konferans Salonlarında 56. Incısı düzenlenen Türkiye Jeoloji kurultayının son gününde "19 Nisan 2003" tarihinde "Beypazarı Trona" sahasına bir teknik gezi yapıldı.

MTA Genel Müdürlüğü Maden Etüt Dairesi Endüstriyel Hammadde Koordinatörü Fahrettin ŞENER liderliğinde gerçekleştirilen teknik geziye geniş bir katılımcı ilgi göstermiştir.

Gezi zaman zaman yoğun sahanak yağmur altında, çamurlu bir zemin üzerinde katılımcılar tarafından zevkle sürdürülmüştür.

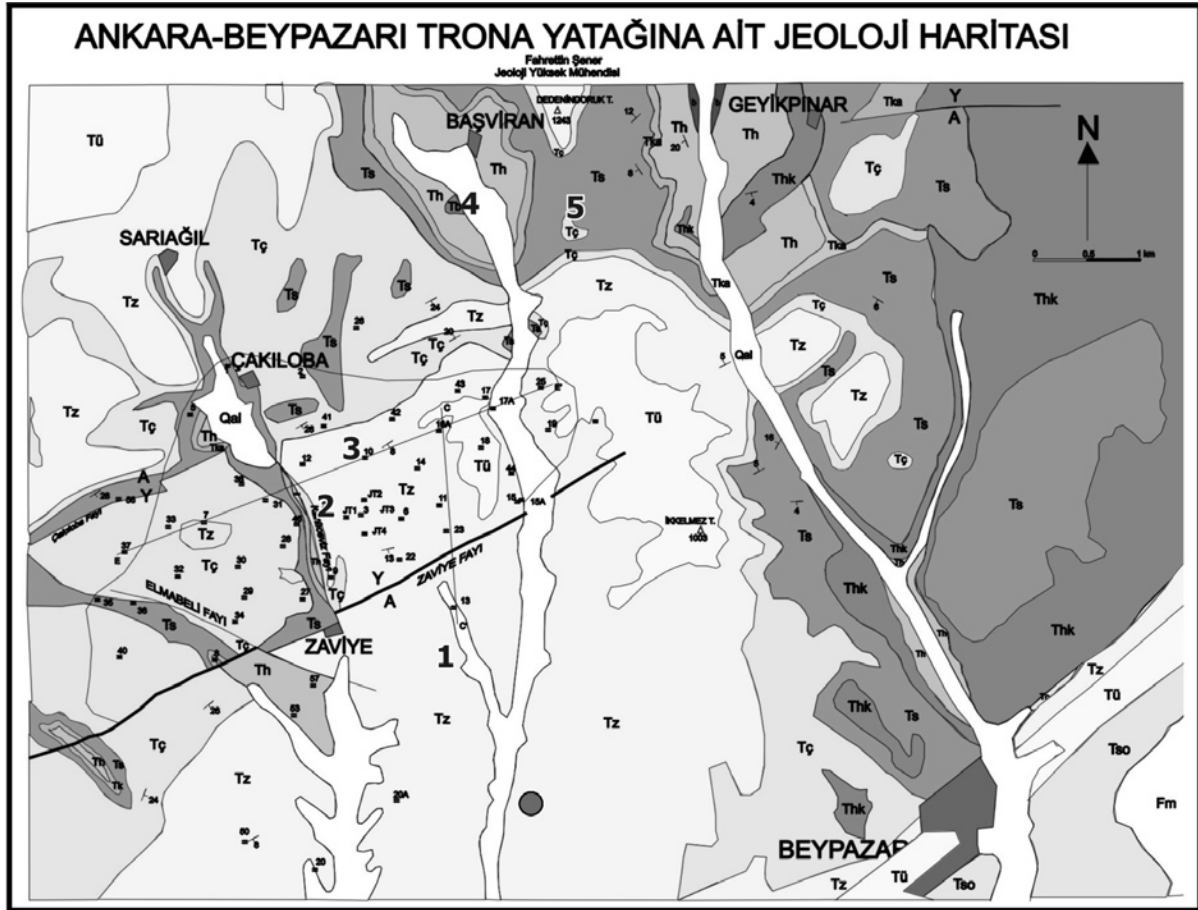
Gezinin ilk bölümünde ETİ işletmesinde brifingle başlamıştır. Burada İşletme sorumluları tarafından katılımcılara dağıtılan sıcak çaylar yudumlanırken;



Eti işletmesinden Jeoloji Yük. Müh. Hamdi AKSEKİLİ ve PARK Holding den Maden Yük. Müh. Selim ŞENKAL tarafından Tronayla ilgili Datashow gösterisi yapılmıştır.

Brifingin arkasından sorumlular incelik göstererek bizlere birer TRONA el örneği sunmuşlardır.

Daha sonra Trona işletmesinin yapıldığı desandre ağzına gidilmiş ve inceleme yapılmış, burada topluca bir hatıra resmi çekilmiştir. Oradan hareket edilerek Kanlıca Fayı ve Hıdırlık Tepe çevresi jeolojisi çiseleyen yağmur altında sunucuların anlatımı takip edilmiştir. Daha sonra İnözü Derede bir yemek molası verilmiş, yemekten sonra Beypazarı'nın ünlü evleri ve müzeleri ziyaret edilmiştir.



- G.N. 1** Desandre: Toplam uzunluk 1948 m etre olup 958 metresi U4 damarına paralel sürüldü.
G.N. 2 Kanlıceviz Fayı:Kuzey batı-Güney doğu yönlü düşey atımlı fay (Atım 20m)
G.N. 3 Soda Stok alanı ve Zaviye ,Çakıloba ve Sariağıl formasyonlarına panoramik bakış
G.N. 4 Başören Köyü yakınlarında yüzeylenen Hırka formasyonu
G.N. 5 Boyalı , Hırka,Karadoruk ,Sariağıl ve Çakıloba formasyonlarının görünümü.